

Willkommen Welcome



Die geheimnisvolle Zeit der Hallstattkultur wird in der Keltenwelt Frög lebendig: Vor rund 3000 Jahren wurden in Frög Tote einer Oberschicht mit kostbaren Beigaben wie Schmuck und Waffen unter riesigen Grabhügeln beigesetzt. Diese bezeugen die ersten Konturen einer Hauptstadt im Kärntner Raum.

Europaweit einzigartig ist der Fund eines prunkvollen Totenwagens aus Blei. Ein Wegesystem führt durch die Totenstätten zu einem der größten Fürstengräber, das – umgebaut als Schaugrab – tiefe Einblicke in vergangene Totenkulte gewährt.

Die Keltenwelt Frög zeigt Lebensweise, Kult, Weltbild und Gesellschaftsstruktur unserer Vorfahren. Im Mittelpunkt stehen die im Frauengrab (Grabhügel 120) gefundenen Originalschmuckstücke.

Ergänzend gibt es stets wechselnde Sonderausstellungen des Landesmuseums Kärnten, welche zusammen mit Aktionstagen und historischer Darstellung den Besuchern die Geschichte lebhaft vermitteln.

The mysterious time of the Hallstatt culture is about to come to life: almost 3000 years ago the Celts buried their upper class dead ones in Megalithic mounds in the burial field of Frög, along with other precious belongings such as jewelry and weapons.

In Frög was also found an exclusive miniature lead carriage. Different pathways allow the visitors to go through the burial grounds and lead them to an opened baronial grave mound which gives insight into ancestral cult of the dead.

The Celtic World of Frög displays the lifestyle, the religious context, the view of the world and the society in which our ancestors lived. The main exhibition focusses on adornments discovered in the grave of a female human.

Additional temporary exhibitions designed and brought up by the Carinthian Federal Museum are on display. Combined with special promotion days and historically accurate shows, the Celtic World of Frög brings history back to life.



Benvenuti

Quel tempo arcano della civiltà di Hallstatt quasi rivive alla Keltenwelt Frög: Circa 3000 anni fa, i Celti hanno seppellito i loro defunti nel ceto elevato a Frög sotto tumoli funerari grandissimi ed hanno aggiunto giunte preziose, come gioielli di lusso ed armi.

Questi ritrovamenti indicano il primo tipo di una capitale nella regione carinziana. Unico in tutta l'Europa c'è questo ritrovamento del carrettino funebre fastoso in piombo.

Una grande rete di cammini guida attraverso il campo della Keltenwelt, attraverso il luogo funebre, fino ad uno dei più grandi tumoli di un principe, che, ristrutturato, ci mostra com'erano quei culti funebri in quei tempi dei Celti.

Nella Keltenwelt Frög si può conoscere il modo di vivere, il culto, la concezione del mondo e la struttura della civiltà dei nostri predecessori. Di grandissima importanza ci sono i ritrovamenti di oggetti e gioielli di lusso originali dalla tomba femminile (Tumolo 120).

Spesso ci sono anche delle mostre speciali addizionali del Landesmuseum Kärnten (Museo della Provincia della Carinzia) ed anche programmi d'azione dell'archeologia sperimentale, che mostrano ai visitatori la storia di quella civiltà.



Dobrodošli

Skrivnostni čas halštatske kulture zaživi v muzeju Keltov na Bregu: Pred približno 3000 leti so na Bregu mrtve višjega sloja pokopavali z dragocenostmi, kot so to nakit in orožje, pod nenavadno velikimi gomilami, ki na Koroškem prvič nakazujejo nekakšno glavno mesto.

Edinstvena v Evropi je najdba razkošnega mrtvaškega voza iz svinca. Mimo grobišč vodijo poti k enemu od največjih knežjih grobov, spremenjen v turistični grob, ki daje globoke vpoglede v preteklo kulturo mrtvih. Muzej Keltov na Bregu prikazuje način življenja, kulte, predstavo o svetu in družbeno strukturo naših prednikov.

V središču pozornosti so originalni okrasji, ki so jih našli v ženskem grobu (gomila 120). Dopolnilno imamo stalno menjajoče posebne razstave Koroškega deželnege muzeja, ki skupaj z akcijskimi dnevi in zgodovinskimi prikazi živahno posredujejo zgodovino.

Höhepunkte 2024 Highlights 2024

So 21 April Spezialführungen zum Saisonstart

Auf den Spuren der Kelten. Führungen um 11:00 und 14:00 Uhr.

So 05 Mai So 06 Oktober FNL-Kräutertage

10:00 - 17:00 Uhr

Vorträge der Arch. Gesellschaft

Die Themen und Zeiten finden Sie auf www.keltenwelt.at

Sa 22 Juni Sonnwendfeier der Brauchtumsgruppe Rosegg

Ab 18:00 Uhr

Fr 12 Juli Unterwegs mit den Archäo-Kids

10:00 - 17:00 Uhr

Sa-So 13-14 Juli Keltentreffen Frög Die Kelten kommen!

10:00 - 17:00 Uhr

Sa 27 Juli Sa 17 August Komm ins Museum!

16:00 - 22:00 Uhr, jeweils um 20:00 Uhr Führung nachts im Museum

So 15 September Ritschertfest & Museum-Schnuppern

Ab 10:00 Uhr

Sa 05 Oktober ORF Lange Nacht der Museen

18:00 - 01:00 Uhr

So 20 Oktober Spezialführungen zum Saisonende

Auf den Spuren der Kelten. Führungen um 11:00 Uhr und 14:00 Uhr.

KELTENWELT

FRÖG-ROSEGG

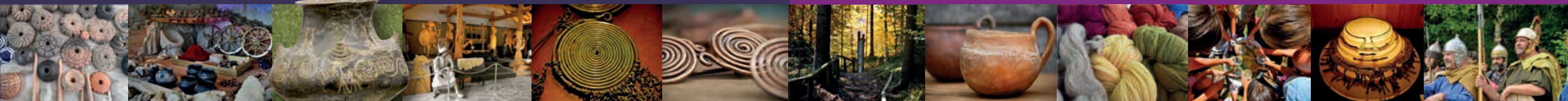
Edition 2024

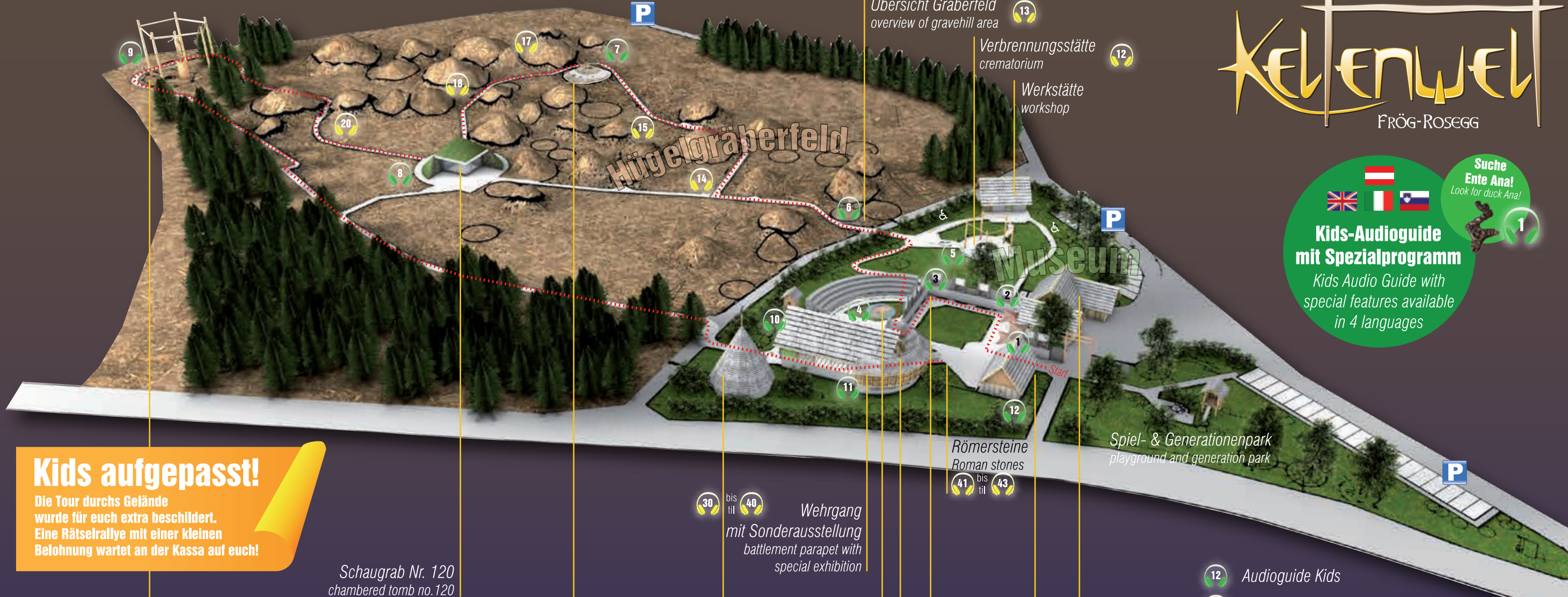


Götter, Gräber und 3000 Jahre Geschichte



www.keltenwelt.at





KELTENWELT

FRÖG-ROSEGG

Kids-Audioguide mit Spezialprogramm
Kids Audio Guide with special features available in 4 languages

Suche Ente Ana!
Look for duck Ana!

🇺🇰 🇦🇹 🇸🇰 🇭🇺

Kids aufgepasst!
 Die Tour durchs Gelände wurde für euch extra beschildert. Eine Rätselralle mit einer kleinen Belohnung wartet an der Kassa auf euch!

Schaugrab Nr. 120
 chambered tomb no. 120

21 Kultstätte
 Hain der Noreia
 ceremony place
 grove of Noreia

19 Schaugrab Nr. 177
 chambered tomb no. 177

22 Rundbau
 Temporärausstellung
 temporary exhibition

30 bis 40
 Wehrgang mit Sonderausstellung
 battlement parapet with special exhibition

11 Arena
 Weltbild
 planisphere

Fürstenhalle
 Ausstellung für Kinder
 main hall with exhibition for kids

Hauptstädte Kärntens
 capital cities
 overview of Carinthia

23 bis 29

Kiosk | snack bar
 Noreia Stubn

Herrenhaus
 Museumsshop
 Sonderausstellung
 special exhibition
 museum shop

Römersteine
 Roman stones

Spiel- & Generationenpark
 playground and generation park

Übersicht Gräberfeld
 overview of gravehill area

Verbrennungsstätte
 crematorium

Werkstätte
 workshop

12 Audioguide Kids
 12 Audioguide Erwachsene/adulds

Führungen

guided tours through the burial place

Juli und August: Do 11:00 Uhr, Do Abendführungen um 18:30 Uhr
 July and August: Thursday 11 am, Thursday evening tours at 6:30 pm
 Individuelle Führungen ab 8 Personen gegen Anfrage/Anmeldung
 Individual guided tours with min. 8 persons possible on prior demand
 Sonderführungen: Termine unter www.keltenwelt.at
 Additional guided tours available on www.keltenwelt.at

Öffnungszeiten

opening hours

April: 20./21., 27./28.	Sa - So 10:00 - 17:00 Uhr
April: 20 th /21 st , 27 th /28 th	Sat - Sun 10 am - 5 pm
Mai, Juni (16. Juni geschlossen)	Mi - So 10:00 - 17:00 Uhr
May, June (closed on 16 th June)	Wed - Sun 10 am - 5 pm
Juli, August	Mi - Sa 09:00 - 20:00 Uhr, So 09:00 - 17:00 Uhr
July, August	Wed - Sat 9 am - 8 pm, Sun 9 am - 5 pm
September	Mi - So 10:00 - 17:00 Uhr
September	Wed - Sun 10 am - 5 pm
Oktober: 5./6., 12./13., 19./20.	Sa - So 10:00 - 17:00 Uhr
October: 5/6, 12/13, 19/20	Sat - Sun 10 am - 5 pm

Geöffnet an Feiertag, wenn diese auf einen Montag fallen: 20.5.
 Geschlossen am So, 16.6. Bei Schlechtwetter geänderte Öffnungszeiten!
 Opened also on public holidays, if those are Mondays: 25th May. Closed on Sun 16th June.
 Opening hours may vary due to weather conditions.

Eintritt fees

Freier Eintritt | free ticket

Kinder <6 J Eintritt frei
 Children <6 y free of charge

Erwachsener adult	7,50 Euro
Kind/Studierende/Präsenz- u. Zivildienstler [Ausweis] kids	3,50 Euro
Familie family (2 Erw. und deren Kinder bis 15 Jahre)	14,50 Euro
Ermäßigte (Senioren, Menschen Behinderung [Ausweis], 5,50 Euro/Pers Gruppen mit min. 8 Pers.)	5,50 Euro/Pers
Aufpreis Führung upgrade guided tour	3 Euro/Pers
Geführte Schülergruppe student group tour	3 Euro/Pers
Audioguide Leihgebühr fee for audioguide	2 Euro/Pers

Schulen educational packages
 Führungen mit oder ohne Workshop auf Anfrage
 Guided tour with/without workshop on demand

Anfahrt
 how to get there

In Rosegg

Leitsystem beachten

Bergweg 22, 9232 Frög-Rosegg
 Infos: +43/(0)676 842350205

rosegg.keltenwelt@ktn.gde.at
www.keltenwelt.at